

Relatore **Dr. Piero Simeone**  
www.pierosimeone.it



Laureato con lode in Odontoiatria e Protesi Dentaria presso l'Università di Roma "Tor Vergata". Diplomato in odontotecnica è stato allievo del Prof. Masahiro Kuwata, Giappone. Ha conseguito il Master of Science (MSc) in "Function and Dysfunction

of the Masticator Organ" diretto dal Prof. Rudolf Slavicek (University of Krems - Austria).

Ha proseguito la sua formazione conseguendo il Post-Graduate in "Orthodontics in Craniofacial Dysfunctions" diretto dal Prof. Sadao Sato (Kanagawa Dental College - Giappone). È stato studente del Dr. John Kois presso il Seattle Kois Center (USA), dove ha preso parte ai programmi di "Restorative & Periodontal Interface e Functional Occlusion".

Ha conseguito il Master in Business Administration MBA presso la LUISS Business School di Roma.

È active member dell' Academy of Esthetic Dentistry (IAED), dell' Accademia Italiana di Odontoiatria Protetica (AIOP) e dell'Associazione Italiana di Gnatologia (AIG). È autore di numerose pubblicazioni scientifiche su riviste internazionali. Svolge la propria attività di libero professionista in Roma.

## Tutors



**Prof. Jean Daniel Orthlieb**  WEBINAR  
Vice Rettore della facoltà di Odontoiatria dell'Università di Marsiglia, Francia.



**Prof. Giulio Rasperini**  
Parodontologia, Università degli studi di Milano.



**Prof. Gregor Slavicek**  WEBINAR  
Direttore dell'Istituto di Biotecnologia e Odontoiatria Interdisciplinare dell'Università di Berlino, Germania.



**Odt. Antonello Di Felice**  
Titolare del laboratorio TDI Tecnologia Dentale Italia in Roma.



**Odt. Daniele Rondoni**  
Titolare del laboratorio Arte e Tecnologia Digitale, in Savona.

## Coach



**Dott.ssa Leila Falzone**  
Coach, Trainer, e Senior Consultant in Risorse Umane. Certificata Master Coaching Advanced in NLP, e Extended DISC® sull'analisi comportamentale. Master in Business Administration MBA, LUISS Business School, Roma.



## SCHEDA DI ISCRIZIONE

FINANZIABILE A Tasso 0

Scopri le agevolazioni su [www.pp-dental.com](http://www.pp-dental.com)



Inquadra il QR Code con la fotocamera del tuo smartphone.

oppure

Installa sul tuo smartphone un'app che ti consente di leggere codici QR Code.



Quota di partecipazione medico odontoiatra : € 4.200

**Quota ridotta entro il 31 dicembre 2019 : € 3.500**

**Quota under 30 entro il 31 dicembre 2019 : € 2.900**

**Quota per Odontotecnici : € 2.900**

È consigliabile la frequenza col proprio odontotecnico.

È richiesto un deposito cauzionale pari al 30% per assicurare la propria prenotazione. Per essere iscritti al corso è necessario inviare il saldo entro 30 gg dalla data di inizio del corso. Non sarà previsto alcun rimborso nei 30 gg che precedono l'inizio del corso. Il pagamento può essere effettuato mediante bonifico bancario a favore di:

**P&P Service Event Organizers Srl**  
IBAN: IT 35N 02008 05120 000102763424

Tutti i costi si intendono IVA esclusa

### Per informazioni e/o iscrizioni:

Segreteria Organizzativa:  
P&P Service Event Organizers Srl, Via Savoia 80 Roma  
Tel. (+39) 06 85358488  
Fax (+39) 06 83700515 - Cell. (+39) 366 3518075

[info@pp-dental.com](mailto:info@pp-dental.com) - [www.pp-dental.com](http://www.pp-dental.com)  
Provider ECM n° 5157



L'Alta  
**FORMAZIONE**<sup>™</sup>  
BEYOND EDUCATION

**CORSO ANNUALE TEORICO-PRATICO**  
DI **PROTESI FISSA**  
ODONTOIATRA-ODONTOTECNICO

# L'approccio interdisciplinare

Roma | **2020**  
**21 MARZO**

RELATORE  
Dr. Piero Simeone

TUTORS  
Prof. Jean Daniel Orthlieb  
Prof. Giulio Rasperini  
Prof. Gregor Slavicek

Odt. Antonello Di Felice  
Odt. Daniele Rondoni

NOVITA'

Mentoring  
& Coaching

**Crediti ECM:**

50

**P&P Dental**

Corso Annuale Teorico-pratico di PROTESI FISSA

## ABSTRACT del corso

Durante i 14 incontri, sarà analizzato il percorso diagnostico-terapeutico di soggetti candidati alla riabilitazione protesica sulla base delle conoscenze più attuali, secondo anche i principi del Prof. Slavicek e del Dr John Kois

Il corso si propone di dare una linea guida condivisibile da tutto il team clinico ed odontotecnico, presupposto necessario per il raggiungimento comune dell'obiettivo finale. Il percorso formativo comprende una parte teorica ed una parte pratica.

La didattica prevede una formazione orientata alla riabilitazione protesica estetico-funzionale ed implantare. Sarà esaminato a fondo l'aspetto del trattamento dei restauri protesici incongrui che ricopre circa l'80% dell'attività del protesista; infatti le richieste della gran parte dei pazienti riguardano proprio la sostituzione di quei restauri non più compatibili con le attuali esigenze, rappresentando quindi la vera sfida per lo staff clinico-odontotecnico.

Per ottimizzare l'apprendimento ogni corsista potrà selezionare un caso da trattare da presentare e discutere nell'Interactive Session.

Il training comprende anche sessioni di Coaching individuali al fine di orientare il professionista al raggiungimento di obiettivi non solo "clinici" (Hard Skill), ma anche di performance professionali, di business e relazionali con il paziente. Questa sessione è tesa ad ampliare le Soft Skill distinte del professionista con metodologia certificata Extended Disc.

Il progetto prevede anche una formazione in ambito manageriale e di gestione dei costi della propria attività di business. La sessione è tesa a gestire il ritorno sugli investimenti.



## Mentoring & Coaching

Un'attività di Coaching individuale attraverso cui il partecipante avrà modo di sviluppare un proprio personale percorso utile al raggiungimento di obiettivi professionali e di vita. Riguarda lo sviluppo della leadership, e la messa a fuoco di punti di forza professionali, stili adottati, e competenze possedute attraverso un assessment certificato con la metodologia Extended Disc®.



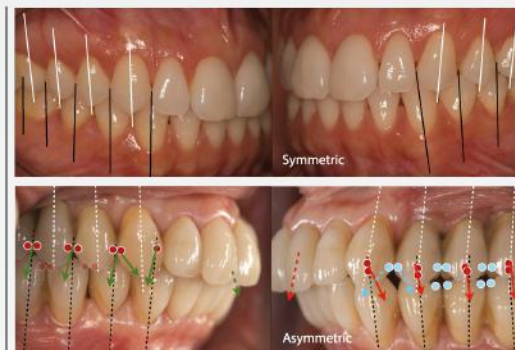
## Management dello studio odontoiatrico

Fornire ai partecipanti competenze manageriali attuali specifiche per la gestione dello studio odontoiatrico. Organizzazione e ottimizzazione al servizio del paziente.



## Interactive Session

Sessione interattiva con formazione online a distanza (webinar). Fornisce una stretta interazione tra il partecipante e l'insegnante durante la lezione. Discuterai il tuo caso direttamente con i docenti.



## MDT

### Medical & Dental Technician Training

#### Modulo A

**FUNZIONE MASTICATORIA e ATM**

#### Modulo B

**PERIO PROTESI**

#### Modulo C

**PRINCIPI di PROTESI MODERNA**

#### Modulo D

**ESTETICA e WORKFLOW DIGITALE**

#### Modulo E

**IMPLANTOPROTESI**

#### Pratica

**Esercitazione pratica e dimostrazione live su pazienti**

#### Management

**Gestione dei costi e redditività. Innovazione e obiettivi di business a medio e lungo termine**

NEW

#### Coaching

NEW

**Le Soft Skills nel rapporto medico-paziente. Come trasformare il potenziale inespresso in valore economico**

Per maggiori informazioni: [www.pp-dental.com](http://www.pp-dental.com)