

## SCHEMA DI ISCRIZIONE



Inquadra il QR Code e compila il modulo on-line.

### Quota di partecipazione intero corso:

- Medico Odontoiatra: € 1.470 + iva
- Fisioterapista: € 980+iva
- Soci AIO € 1.350 + iva

### Sono previste agevolazioni per iscrizioni multiple.

È richiesto un deposito cauzionale pari al 30% al momento dell'iscrizione. Per essere iscritti al corso è necessario inviare il saldo entro 30 gg dalla data di inizio. Non sarà previsto alcun rimborso nei 30 gg che precedono l'inizio del corso. Il pagamento può essere effettuato mediante bonifico bancario a favore di:

P&P Service Event Organizers Srl  
IBAN: IT 35N 02008 05120 000102763424

Crediti ECM attribuiti per la professione dell'odontoiatra.  
Obiettivo formativo N. 18

### Segreteria Organizzativa

P&P Service Event Organizers Srl  
Via Savoia, 80 Roma  
Tel +39 06 85358488 Mob +39 366 3518075  
info@pp-dental.com - www.pp-dental.com

Provider ECM n° 5157



## ATM - DISFUNZIONE TEMPORO-MANDIBOLARE E RIABILITAZIONE DELL'ORGANO MASTICATORIO

Corso Teorico-Pratico sulla filosofia  
Slavicek-Sato

Roma  
16 OTTOBRE | 2026  
2 weekend

### RELATORE

Dott. Piero Simeone

con la partecipazione del proprio Fisioterapista

Corso rivolto all'Odontoiatra,  
Ortodontista e Fisioterapista

Crediti ECM 22

Obiettivo formativo n. 18

 P&P Dental  
BEYOND EDUCATION

## ABSTRACT

Il corso pone l'accento sulla diagnosi interdisciplinare delle molteplici forme di disfunzioni alle Articolazioni Temporo-Mandibolari (ATM) e Masticatorie associate a dolori muscolo-tensivi, prendendo in esame l'importanza dell'analisi strumentale a supporto clinico e fornendo indicazioni terapeutiche mediante dispositivi intra-orali o trattamenti riabilitativi.

I Disordini Temporo-Mandibolari (DTM), con dolore associato a patologie cranio-cervico-mandibolari, muscolo-legamentose o artropatie, possono coinvolgere l'intera struttura capsulare delle ATM. Il sintomo dolore ma anche la disfunzione restano i principali drivers che spingono il paziente alla cura odontoiatrica richiedendo un approfondimento diagnostico multidisciplinare da parte del clinico.

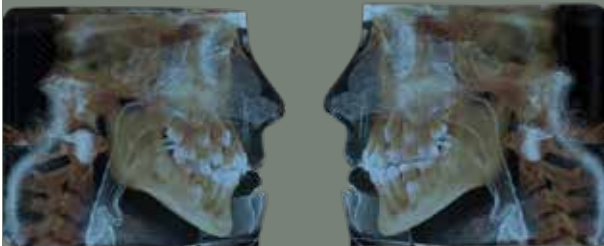
Una profonda conoscenza della materia e l'interfaccia con discipline mediche specialistiche possono essere di grande aiuto all'odontoiatra nel formulare una corretta diagnosi ed un approccio terapeutico interdisciplinare teso a migliorare la funzionalità del sistema stomatognatico e la qualità di vita del paziente.

L'attuale tendenza in odontoiatria a preservare le strutture dento-scheletriche implica una conoscenza approfondita dei fenomeni biologici che governano i processi decisionali clinici. Idealmente l'odontoiatria dovrebbe proporre trattamenti semplici ed efficaci, possibilmente con tempi di trattamento brevi e validati scientificamente. La conoscenza dell'argomento e la cautela nell'approccio suggeriscono quindi in primis strategie di trattamento non-invasive e, quando possibile, a carattere reversibile.

Il corso articolato in due incontri per un totale di quattro giornate formative, ha l'obiettivo di fornire al discente gli strumenti clinici necessari per effettuare una diagnosi differenziale dei DTM valutando il quadro clinico del paziente.

Fornisce inoltre indicazioni terapeutiche ed i possibili rischi correlati alle medesime.

Al termine del corso i partecipanti avranno appreso nuove modalità terapeutiche e i diversi approcci da adottare per ogni singolo caso clinico, insieme ad una visione più ampia dell'organo masticatorio e dei disturbi ad esso correlati, soprattutto in presenza di pazienti candidati alla riabilitazione protesica, con o senza DTM.



**RELATORE**  
**Dott. Piero Simeone**  
[www.pierosimeone.it](http://www.pierosimeone.it)

Laureato con lode in Odontoiatria e Protesi Dentaria presso l'Università di Roma "Tor Vergata". Diplomato in odontotecnica è stato allievo del Prof. Masahiro Kuwata, Giappone. Ha conseguito il Master of Science (MSc) in "Function and Dysfunction of the Masticator Organ" diretto dal Prof. Rudolf Slavicek (University of Krems, Austria). Ha proseguito la sua formazione conseguendo il Post-Graduate in "Orthodontics in Craniofacial Dysfunctions" diretto dal Prof. Sadao Sato (Kanagawa Dental College - Giappone). È stato allievo del Dr John Kois presso il Seattle Kois Center (USA), dove ha preso parte ai programmi di "Restorative & Periodontal Interface e Functional Occlusion". Ha conseguito il Master in Business Administration MBA presso la LUISS Business School di Roma. È socio attivo dell'Academy of Esthetic Dentistry (IAED), dell'Accademia Italiana di Odontoiatria Protesica (AIOP) e dell'Associazione Italiana di Gnatologia (AIG). Autore di numerose pubblicazioni scientifiche su riviste internazionali. Svolge la propria attività di libero professionista in Roma.

**MT**  
Medical Training

### **l'Incontro 16-17 ottobre 2026** **Focus on: ATM e DISFUNZIONE** **TEMPORO-MANDIBOLARE**

- Elementi di diagnosi delle Disfunzioni Temporo-Mandibolari (DTM)
- Diagnosi ATM di secondo livello nei DTM
- Gestione del paziente affetto da dolore oro-facciale e mal di testa cronico
- Gestione fisioterapica degli scompensi neuromuscolari
- Analisi posizione della mandibola e classe scheletrica
- Aumento dimensione verticale
- Riposizionamento mandibolare

### **l'Incontro 6-7 novembre 2026** **Focus on: RIABILITAZIONE** **PROTESICA-ORTODONTICA E FUNZIONE** **MASTICATORIA**

- Discussione di un caso clinico selezionato dai partecipanti
- Principi di costruzione della guida sequenziale secondo la metodica Slavicek
- Piano di trattamento interdisciplinare nei casi con DTM
- Pianificazione ortodontica con allineatori: analisi funzionale preventiva del complesso Temporo-Mandibolare e cosa sapere per evitare le Disfunzioni e l'instabilità del sistema post trattamento.
- Gestione protesica del paziente bruxista

#### **Pratica**

Esercitazione su simulatore ATM a cura del docente  
Esercitazione con elettromiografo digitale (EMG).